

### **Итоги работы промышленности Новгородской области за 8 месяцев 2020 года**

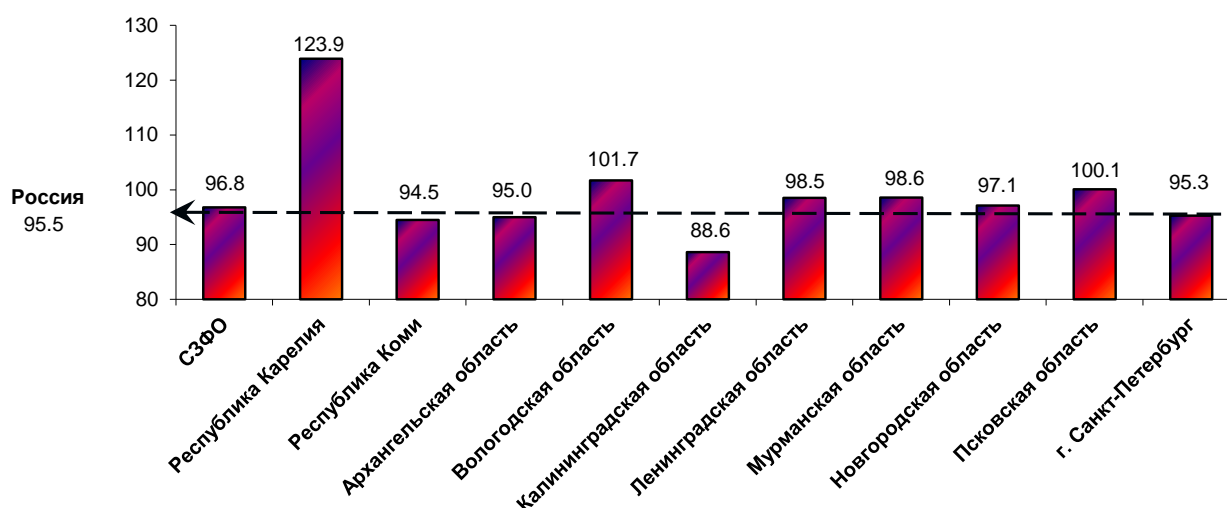
Индекс промышленного производства в январе - августе 2020 года к январю - августу 2019 года по Новгородской области снизился на 2.9% (по Российской Федерации - на 4.5%). Основное влияние на формирование показателя в регионе оказало снижение объемов обрабатывающих производств на 2.1%.



Среди регионов Северо-Запада по индексу промышленного производства Новгородская область заняла 6 место, опередив Калининградскую и Архангельскую области, Санкт-Петербург и Республику Коми.

### **Индексы промышленного производства по регионам Северо-Западного федерального округа**

(январь - август 2020 года в процентах к январю - августу 2019 года)



В водоснабжении; водоотведении, организации сбора и утилизации отходов, деятельности по ликвидации загрязнений наблюдается сокращение выпуска продукции на 9.4%, обеспечении электрической энергией, газом и паром; кондиционировании воздуха - на 7.6%, добыче полезных ископаемых - на 6.6%.

В обрабатывающей промышленности наиболее благоприятная картина сложилась на промышленных предприятиях, занимающихся деятельностью полиграфической и копированием носителей информации, их объемы увеличились по сравнению с соответствующим периодом прошлого года на 30.6%, производством машин и оборудования, не включенных в другие группировки - на 22.3%, производством металлургическим - на 20.1%, производством бумаги и бумажных изделий - на 16.5%, производством кожи и изделий из кожи - на 14.6%, производством прочих готовых изделий - 8.8%, производством одежды - 3.2%, обработкой древесины и производством изделий из дерева и пробки, кроме мебели, производством изделий из соломки и материалов для плетения - на 2%.

В ремонте и монтаже машин и оборудования индекс снизился на 4.7%, производстве прочей неметаллической минеральной продукции - на 4.9%, в производстве компьютеров, электронных и оптических изделий - на 11.3%, производстве текстильных изделий - на 12%, в производстве электрического оборудования - на 12.9%, в производстве автотранспортных средств, прицепов и полуприцепов - на 14.4%, производстве мебели - на 16.4%, в производстве резиновых и пластмассовых изделий - на 21.3%, производстве готовых металлических изделий, кроме машин и оборудования - на 29.9%.

В январе - августе 2020 года предприятиями обрабатывающих производств отгружено товаров собственного производства, выполнено работ и услуг собственными силами на 0.6% меньше, чем в январе - августе 2019 года (в действующих ценах), организациями по обеспечению электрической энергией, газом и паром; кондиционированию воздуха - на 14.4%, добыче полезных ископаемых - на 11.5%, организациями по водоснабжению; водоотведению, организации сбора и утилизации отходов, деятельности по ликвидации загрязнений - на 8%.

По итогам восьми месяцев 2020 года доля организаций промышленных видов деятельности составила 50.4% в общем обороте организаций области, в общем объеме отгруженной продукции организаций всех видов экономической деятельности - 71.2%.

По сравнению с январем - августом 2019 года новгородскими предприятиями увеличен выпуск консервов мясных (мясосодержащих), включая консервы для детского питания на 36.3%, сыров; молочкосодержащих продуктов с заменителем молочного жира, произведенных по технологии сыра; творога - на 29%, щепы технологической - на 14%, изделий мучных кондитерских, тортов и пирожных недлительного хранения - на 13.3%, масла сливочного - на 10%, трансформаторов электрических - на 4.6%, пара и горячей воды - на 3.6%, электроэнергии - на 2.8%.

В то же время сократилось производство пиломатериалов на 1.3%, мебели - на 3.9%, полуфабрикатов мясных, мясосодержащих, охлажденных, замороженных - на 4.3%, песков природных - на 7.9%, изделий хлебобулочных недлительного хранения - на 10.2%, арматуры (кранов, клапанов и другой аналогичной арматуры) для трубопроводов, сосудов, котлов, цистерн, баков и аналогичных емкостей - на 13.8%, рыбы переработанной и консервированной, ракообразных и моллюсков - на 14%, блоков оконных пластмассовых - на 15.1%, молока, кроме сырого - на 17.4%.

Данные оперативные и могут быть уточнены.